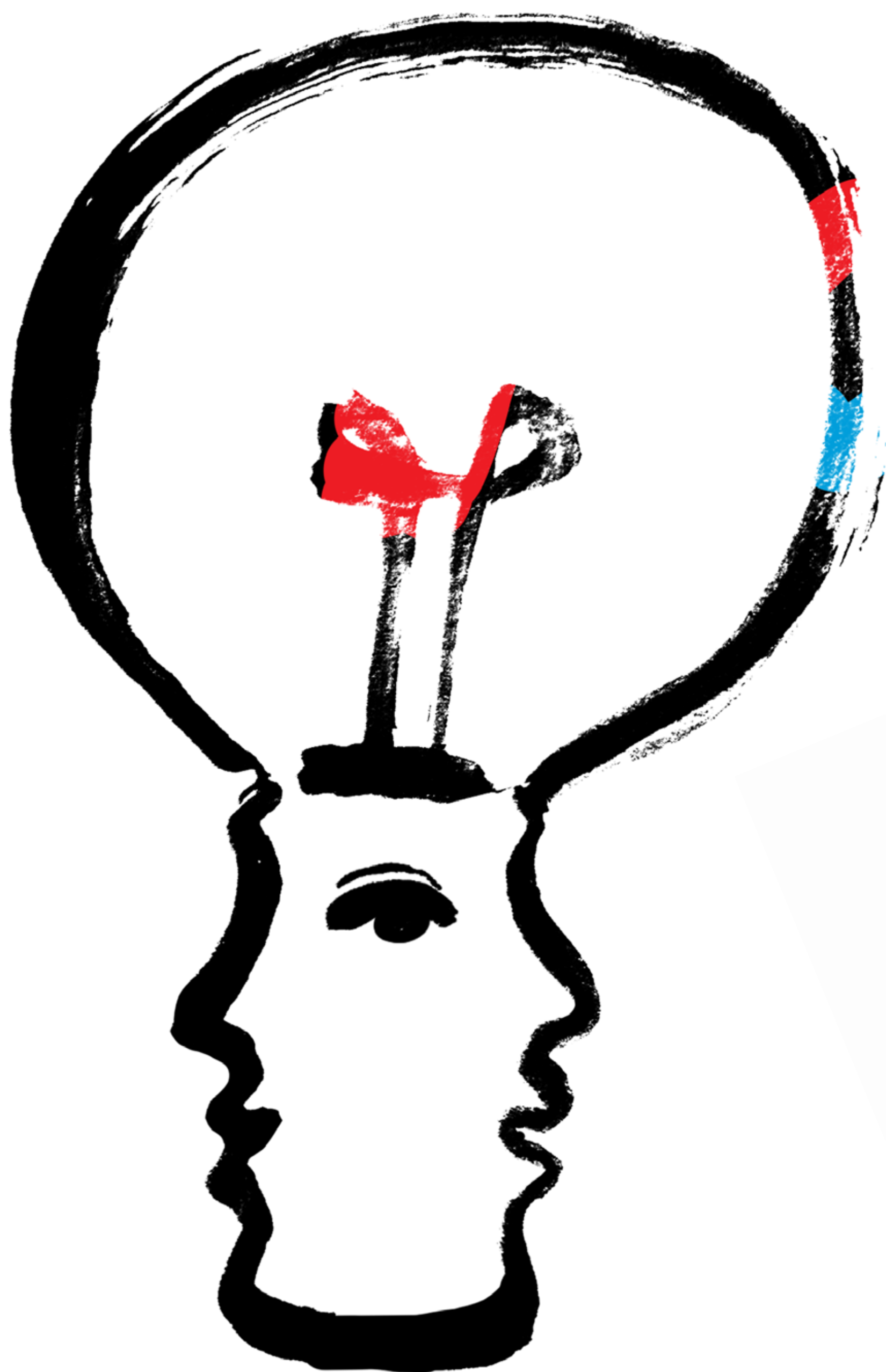


włącznik! Switch on!



**Międzynarodowe Forum
Kultury Zaangażowanej**

PROGRAM

włącznik! Switch on!



Włącznik społeczny



Włącznik terapeutyczny



Włącznik wielokulturowy



Język używany podczas danego wydarzenia

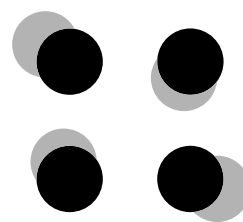
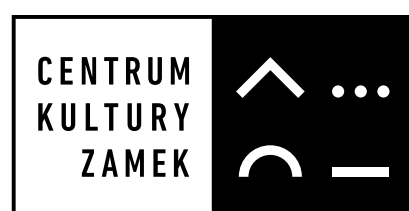


Tłumaczenie na polski język migowy



Konieczność zapisu przez formularz zgłoszeniowy
na stronie ckzamek.pl

Szczegółowy program na stronie
ckzamek.pl



poznański
program
edukacji
kulturowej



#poznan
wspiera

POZnań*



Projekt współfinansowany w
ramach programu Unii Europejskiej
„Erasmus+”

włącznik! Switch on!

8.12

g. 9-13 Sala Prób | Репетиційний зал

Warsztat

- Anastasiya Voytyuk (Анастасія Войтюк) – „Śpiew jak oddech: praktyczny trening piosenki” | „Співати як дихати – практичний пісенний тренінг”



g. 13-13.30 Sala pod Zegarem

Przerwa

g. 13.30–15 Sala Wielka

Panel dyskusyjny

- „Kultura zaangażowana – głos najbliższego otoczenia osób zagrożonych izolacją społeczną”

prowadząca: Paulina Gołaska-Ciesielska

Wydarzenie streamingowane



g. 13.45-17.45 Sala Prób

Warsztat

- Anna Bieliz – „Działania włączające różnorodne społeczności – od idei do realizacji lokalnych inicjatyw międzykulturowych”



g. 15-16 Sala pod Zegarem

Przerwa

włącznik! Switch on!

g. 16-17.30 Sala Wielka

Panel dyskusyjny

- „Kultura zaangażowana jako zaproszenie do poszukiwania współpracy międzysektorowej”
prowadząca: Katarzyna Chajbos-Walczak

Wydarzenie streamingowane



g. 18 Sala pod Zegarem

Koncert

- Zespół „Siły Specjalne”



9.12

g. 9-13 Sala Prób

Warsztat

- Pamela Bożek – „Kryweńka kaczcicka. Herstoria i nieprofesjonalne tłumaczenia jako narzędzia zmiany”



g. 10-11.30 Sala pod Zegarem

Prezentacje:

- Joanna Pańczak, Katarzyna Wąsowska – „Działkowy Ogród Międzykulturowy”
- Agata Gregorkiewicz – „emiGRACJE: projekt integracyjny dla Pań”
- Judyta Eksner-Alechnowicz, Marina Mashtaler – „Pryvit – warsztaty artystyczne na Wielkiej Wyspie”, „Wyspa Sztuki”
- Nina Burnevich (Ніна Бурневіч) – „Drzewo życia – studiując sztukę ludową, badamy nasze wspólne korzenie” | „Дерево життя – вивчаючи народне мистецтво вивчаємо наше спільне коріння”
moderacja: Jakub Walczyk



włącznik! Switch on!

g. 11-17 Biblioteka Multimedialna

Masaż dźwiękiem

- „Sonora Sound Tube – interaktywny pokaz instrumentu do masażu dźwiękiem – doświadczaj muzyki i wibracji dźwięku, wejdź do środka lub zagraj”



g. 11.30-12 Laboratorium

Przerwa

g. 12-13.30 Sala pod Zegarem

Prezentacje:

- Olha Hryhorash – Spektakl „Żywot”, Teatr Emigrant
- Alena Hrybianchuk – „Warsztaty mozaikowe w przestrzeni artystycznej Miser Art we Wrocławiu”
- Katarzyna Żak-Caplot – „Moje muzeum, moja opowieść”
- Ivan Kysloshchuk – „Promocja wydarzeń kulturalnych i budowanie wizerunku instytucji kultury wśród publiczności ukraińskiej: doświadczenie portalu UAinKrakow.pl”
moderacja: Mateusz Nowacki



g. 13.30-14.30 Laboratorium

Przerwa

g. 14.30-15.30 Sala pod Zegarem

Prezentacja

- Jackie Robarts – „Wprowadzenie do muzykoterapii Nordoff Robbins: rozwój praktyki i teorii”



g. 15.30-16.30 Atrium

Relaksacja

- Relaksacja z Alanem Lemem – połączenie łagodnych dźwięków lutni i mis tybetańskich



włącznik! Switch on!

g. 17-20 Sala pod Zegarem

Warsztat

- Jackie Robarts – „Odkrywanie przestrzeni pomiędzy swobodnie improwizującymi osobami: dostrajanie się, poruszanie wyobraźni i opowiadanie historii za pomocą muzyki, ruchu i sztuk wizualnych”

Brak wolnych miejsc, zapisy zostały zamknięte.



10.12

g. 9-13 Sala Prób | Репетиційний зал

Warsztat

- Anastasiia Spitsina – „Roadmap 2023. Zaplanujcie wspólnie nowy rok. (Sztuka – sesja neuroplanistyczna)” | „Дорожня карта 2023 року. Заплануй новий рік разом. (Арт – Сесія Нейропланування)”



g. 11.30-13.30 Sala Wielka

Prezentacje:

- Dominika Dopierała i Magda Szewciów – „WenDo i muzykoterapia Nordoff Robbins jako formy wsparcia socjoterapeutycznego dla kobiet – możliwości i wyzwania”
- Dominika Dopierała i Wojciech Strzelecki – „O dostępności muzyki – studia podyplomowe w podejściu muzykoterapii Nordoff Robbins”
- Ewelina Banaszek i Katarzyna Chajbos-Walczak – „Edukacja kulturowa dorosłych – działania z grupami wrażliwymi i osobami potrzebującymi wsparcia socjoterapeutycznego”
- Bartek Lis – „EPALE – platforma sieciowania i wymiany doświadczeń w obszarze edukacji kulturowej”

Wydarzenie streamingowane



g. 13.30-14.30 Laboratorium

Przerwa

włącznik! Switch on!

g. 14.30-16 Sala Wielka

Panel dyskusyjny

- „Kultura zaangażowana – głos osób zagrożonych izolacją społeczną”
prowadzący: Bartek Lis

Wydarzenie streamingowane



g. 16-16.20 Atrium

Warsztat

- „Ukulele w 10 minut – podejmij wyzwanie i naucz się ukraińskiej piosenki”



g. 17-20 Sala 229

Warsztat

- Dominika Dopierała – „Gdzie prowadzi nas muzyka? O przyjemnościach i trudnościach w muzykoterapii”

